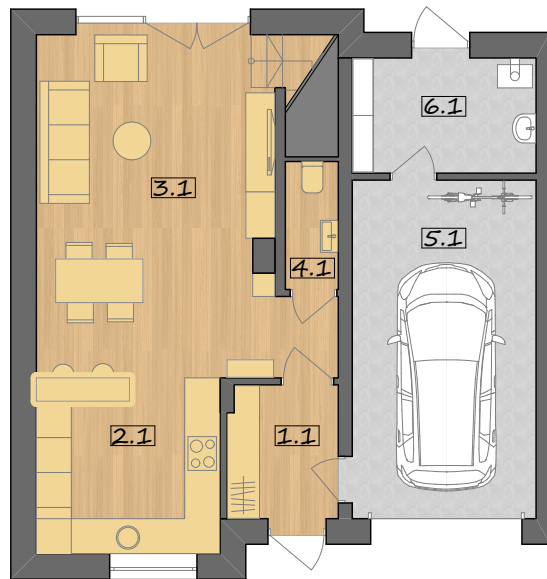


INWESTYCJA
Podolszyn Nowy
ulica Figowa

DWA BUDYNKI MIESZKALNE JEDNORODZINNE
DWULOKALOWE W ZABUDOWIE BLIŹNIACZEJ



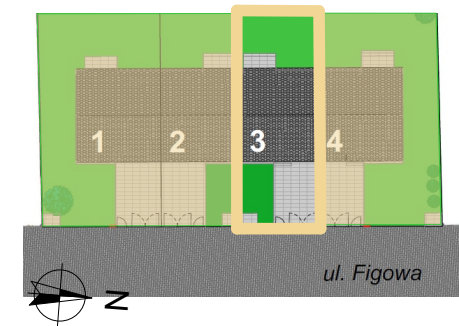
64,46 m² PARTER PIĘTRO 67,97 m²



| | | |
|-----|------------------|----------------------|
| 1.1 | Komunikacja | 4,25 m ² |
| 2.1 | Kuchnia | 9,41 m ² |
| 3.1 | Jadalnia - Salon | 25,18 m ² |
| 4.1 | WC | 1,40 m ² |
| 5.1 | Garaż | 18,12 m ² |
| 6.1 | Pom. gospod. | 6,10 m ² |



| | | |
|-----|-------------|----------------------|
| 1.2 | Komunikacja | 9,22 m ² |
| 2.2 | Pokój | 12,60 m ² |
| 3.2 | Pralnia | 2,61 m ² |
| 4.2 | Łazienka | 7,50 m ² |
| 5.2 | Pokój | 15,32 m ² |
| 6.2 | Garderoba | 5,02 m ² |
| 7.2 | Pokój | 15,70 m ² |



| | |
|----------------------|-----------------------|
| powierzchnia lokalu | 132,43 m ² |
| powierzchnia działki | 257,50 m ² |
| pokoje | 4 |
| piętra | 2 |
| miejsca postojowe | 2 |

Lokal Numer 3