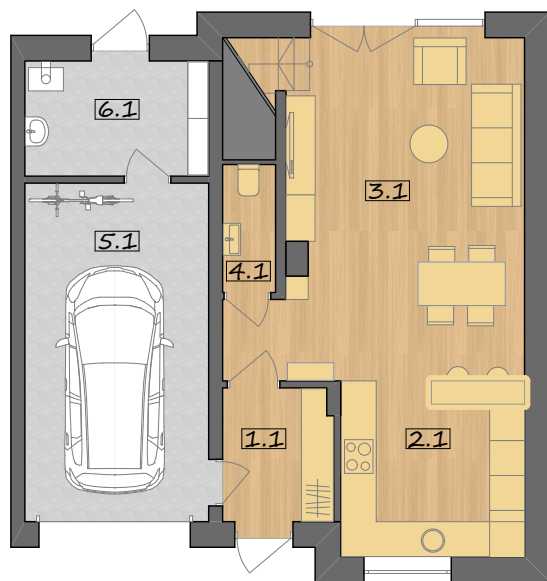


INWESTYCJA  
Podolszyn Nowy  
ulica Figowa

DWA BUDYNKI MIESZKALNE JEDNORODZINNE  
DWULOKALOWE W ZABUDOWIE BLIŹNIACZEJ



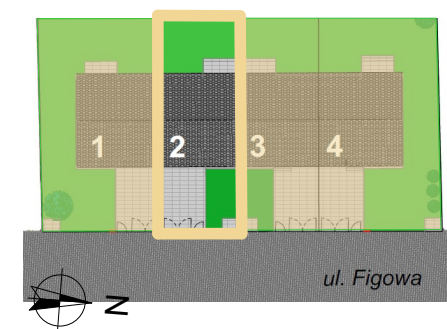
64,46 m<sup>2</sup> PARTER PIĘTRO 67,97 m<sup>2</sup>



1.1	Komunikacja	4,25 m <sup>2</sup>
2.1	Kuchnia	9,41 m <sup>2</sup>
3.1	Jadalnia - Salon	25,18 m <sup>2</sup>
4.1	WC	1,40 m <sup>2</sup>
5.1	Garaż	18,12 m <sup>2</sup>
6.1	Pom. gospod.	6,10 m <sup>2</sup>



1.2	Komunikacja	9,22 m <sup>2</sup>
2.2	Pokój	12,60 m <sup>2</sup>
3.2	Pralnia	2,61 m <sup>2</sup>
4.2	Łazienka	7,50 m <sup>2</sup>
5.2	Pokój	15,32 m <sup>2</sup>
6.2	Garderoba	5,02 m <sup>2</sup>
7.2	Pokój	15,70 m <sup>2</sup>



powierzchnia lokalu	132,43 m <sup>2</sup>
powierzchnia działki	257 m <sup>2</sup>
pokoje	4
piętra	2
miejsca postojowe	2

Lokal Numer 2