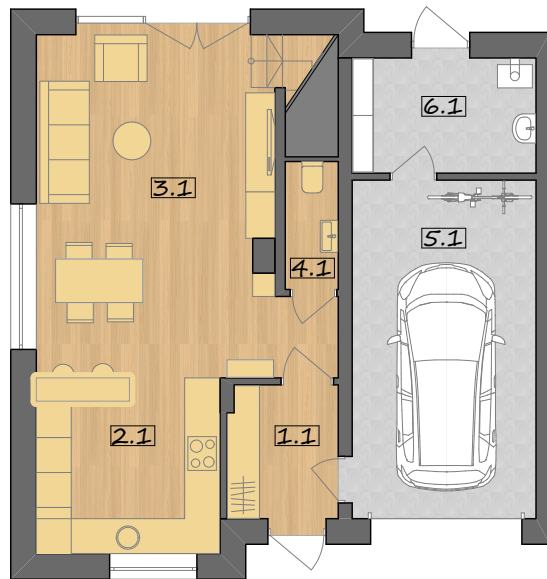


INWESTYCJA
Podolszyn Nowy
ulica Figowa

DWA BUDYNKI MIESZKALNE JEDNORODZINNE
DWULOKALOWE W ZABUDOWIE BLIŹNIACZEJ



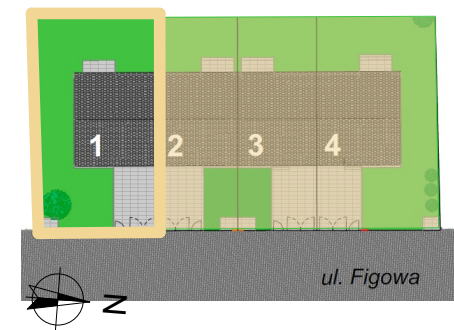
64,46 m² PARTER PIĘTRO 67,97 m²



1.1	Komunikacja	4,25 m ²
2.1	Kuchnia	9,41 m ²
3.1	Jadalnia - Salon	25,18 m ²
4.1	WC	1,40 m ²
5.1	Garaż	18,12 m ²
6.1	Pom. gospod.	6,10 m ²



1.2	Komunikacja	9,22 m ²
2.2	Pokój	12,60 m ²
3.2	Pralnia	2,61 m ²
4.2	Łazienka	7,50 m ²
5.2	Pokój	15,32 m ²
6.2	Garderoba	5,02 m ²
7.2	Pokój	15,70 m ²



powierzchnia lokalu	132,43 m ²
powierzchnia działki	393 m ²
pokoje	4
piętra	2
miejsca postojowe	2

Lokal Numer 1